

「ひとりなら堺」限定特典企画

■ 対象施設と各施設での特典の内容

対象施設	特典内容	特典付与条件
さかい利晶の杜	サービス料金割引（人数制限なし） ・入館料 300 円⇒240 円 ・立礼茶席 800 円⇒640 円 ・VR 体験 1,400 円⇒1,120 円 ※上記は大人料金の場合。高校生以下は別設定。	サービス利用
堺アルフォンス・ミュシャ館	・観覧料割引 510 円⇒410 円（人数制限なし） ※上記は一般料金の場合。大学生以下は別設定。 ・ガイドブック「アルフォンス・ミュシャの世界」進呈（先着 30 名）	観覧
鉄炮鍛冶屋敷	オリジナルメモ帳進呈（先着 100 名）	入館
百舌鳥古墳群ビジターセンター	オリジナルステッカー進呈（先着 50 名）	500 円（税込）以上のお土産購入
堺伝匠館	線香「香の街」進呈（先着 50 名）	2,000 円（税込）以上のお土産購入
シマノ自転車博物館	オリジナルマスキングテープ進呈（先着 100 名）	入館
青いナポリ ウミソバ	ソフトドリンク 1 杯サービス（人数制限なし）	店内食事

①さかい利晶の杜 (<https://www.sakai-rishonomori.com/>)

堺が生んだ偉人、千利休と与謝野晶子の生涯や人物像などを通じて、堺の歴史・文化の魅力を発信する施設。

“オススメポイント”

- ・気軽にホンモノを体験！茶道三千家のお点前により椅子席でお抹茶とお菓子を味わえる！
- ・茶の湯の美意識を体感！千利休がつくった茶室で唯一現存する国宝の茶室「待庵」の創建当初の姿を想定復元した「さかい待庵」を見学！



サービス料金割引

- ・入館料300円⇒240円
- ・立礼茶席800円⇒640円
- ・VR体験1,400円⇒1,120円

②堺アルフォンス・ミュシャ館 (<https://mucha.sakai-bunshin.com/>)

世界中で根強い人気を誇るアルフォンス・ミュシャの日本唯一の専門美術館。ミュシャの初期から晩年期にわたる作品群 立礼呈茶 所蔵。

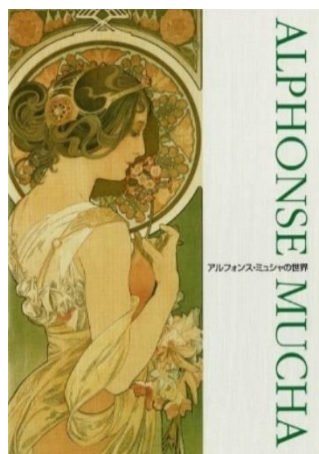
特典（サービス料割引）

“オススメポイント”

- ・SNS 映え！フォトスポットを各所に設定！
- ・今しか見られない！年3回、企画展を開催！



アルフォンス・ミュシャ「夢想」 1898年



特典①（ガイドブック「アルフォンス・ミュシャの世界」）

特典②（観覧料割引 510円⇒410円）

③鉄炮鍛冶屋敷 (<https://www.sakai-machiyamuseums.com/teppoukaji/>)

今年3月にオープンした日本で唯一残る鉄炮鍛冶の作業場兼住居。日本一の鉄炮生産地であった堺を象徴する施設。堺市指定有形文化財。

＜オススメポイント＞

- ・鉄炮の構造がわかる！実物の火縄銃の分解展示！
- ・熱中覚悟！鉄炮鍛冶の作業をゲーム感覚で体験できるコンテンツ！



江戸時代の鍛冶場を再現したコーナー



特典（オリジナルメモ帳）

④百舌鳥古墳群ビジターセンター (<https://www.sakai-tcb.or.jp/spot/detail/1155>)

世界遺産「百舌鳥・古市古墳群」の価値や魅力を伝えるガイダンス機能等を備えた施設。仁徳天皇陵拝所と合わせて必ず訪れたい。

<オススメポイント>

- ・圧巻！8K 空撮映像で古墳群の雄大さを体感できる！
- ・欲しくなる！かわいい古墳グッズなどお土産も販売！



8K 空撮映像



特典（オリジナルステッカー）

⑤堺伝匠館 (<https://www.sakaidensan.jp/>)

堺が世界に誇る堺刃物を中心とした堺の伝統産業を展示。刃物の研ぎ実演や和菓子、お香づくり体験なども楽しめるイベントを随時開催。

<オススメポイント>

- ・芸術！包丁の工程ごとの素材を用いて製作したシャンデリア「HIBANA」！
- ・あなた好みの商品が見つかる！刃物、注染・和晒、線香など、豊富な匠の逸品を販売！



シャンデリア「HIBANA」



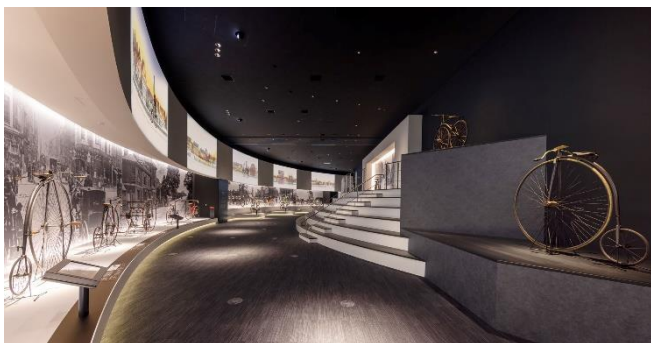
特典（線香「香の街」）

⑥シマノ自転車博物館 (<https://www.bikemuse.jp/>)

自転車の「はじまり・ひろがり・これから」をテーマに、子どもから大人まで楽しめる自転車の魅力がいっぱい詰まった日本唯一の自転車博物館。

<オススメポイント>

- ・感動！巨大パノラマ映像で見る自転車誕生の歴史！
- ・自転車の見方が変わる！科学と環境の視点から自転車の魅力を体感！



「自転車のはじまり」ゾーン



特典（マスキングテープ）

⑦青いナポリ ウミソバ (<https://umisoba.ainapoli.jp/>)

天王寺の「青いナポリ」が南大阪に初出店。今年6月にオープンした全180席の大型カフェレストラン。

<オススメポイント>

- ・ナポリの港町を彷彿！堺旧港を臨むオープンテラス席で魚介料理や焼きたての薪窯ピッツアを楽しむ！
- ・新たな観光の拠点！食べ歩きに適したテイクアウトドルチェなども！



ルーフトップテラス



特典（ソフトドリンク）