

戎島の川沿いで、
豊かな時間を手に入れよう。

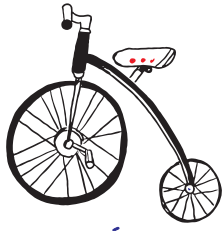
PLANTES
Ces plantes
qui nous apaisent.



CHAISES

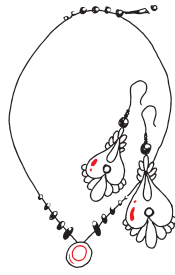


Avec de bons meubles,
le temps est agréable.



VÉLOS

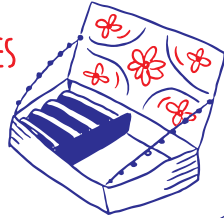
Le vélo japonais
est né à Sakai.



ACCESSOIRES



Se faire beau ou belle,
et se sentir bien.



CHAPEAUX



DONUTS

Un bon repas pour notre
plus grand bonheur.



MUFFINS

Une pause
gourmande et sucrée.



BONBON



Une pause
gourmande et sucrée.

EBISUJIMA CÔTÉ RIVIÈRE

エビスジマ コテ リビエール

蚤の市

MARCHÉ AUX PUCES

Un bon moment
au bord de l'eau

2023

11.3 FRI, 4 SAT, 5 SUN

10:00 - 16:00

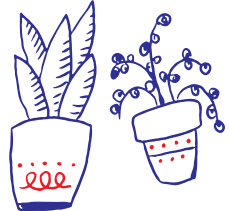
[会場]

堺戎島 DOCK

(内川河川敷・ザビエル公園西側)

PLANTES

Ces plantes
qui nous apaisent.



ALCOOLS

Boire un verre
le long de la rivière
est si agréable.



FLEURS

Au bord de l'eau,
un peu d'amour et de verdure.



FOODTRUCK

Rechauffez-vous
le cœur avec un café.



PAIN

Un bon repas pour notre
plus grand bonheur.



VÊTEMENTS

Se faire beau ou belle,
et se sentir bien.



CHAPEAU



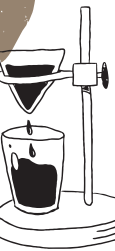
ANIMAUX DE COMPAGNIE

Une balade avec votre
animal ça vous tente ?



CAFÉ

Rechauffez-vous
le cœur avec un café.



**SAKAI
EBISUJIMA
DOCK**

Connecting with smiles

CHAISES

Avec de bons meubles,
le temps est agréable.



主催：公益社団法人 堺観光コンベンション協会

イラスト：VIVA LA MORT ※イラストはイメージです

EBISUJIMA CÔTÉ RIVIÈRE

蚤の市

MARCHÉ AUX PUCES

Un bon moment
au bord de l'eau

2023

11.3 FRI, 4 SAT, 5 SUN

10:00 - 16:00

[会場]

堺戎島DOCK

(内川河川敷・ザビエル公園西側)

ACCESS



堺戎島DOCK*

[堺市堺区櫛屋町西1丁1西側 ザビエル公園西側・内川河川敷]

INFORMATION

概要については、堺観光コンベンション協会ホームページをご確認ください。

※当日の天候により中止や内容が変更になる場合も、こちらをご確認ください。

各店舗の出店日や詳細等の最新情報は、インスタより発信しています。右記QRよりアクセスください。



<お問い合わせ>

[全般について]

公益社団法人 堺観光コンベンション協会

電話：072-233-5258 FAX：072-233-8448

<ご注意>

▶ イベント内容については、予告なく変更する場合があります。



主催：公益社団法人 堺観光コンベンション協会

エビスジマ コテ リビエール 蚤の市

「エビスジマ コテ リビエール」とは

「戎島の川沿いで・・・」というフランス語の意味です。

ゆったりとした時間が流れるここ戎島の川のほとりで

アコースティックライブに、お買い物、

こだわりのグルメにクルーズまで楽しめる。

アンティーク雑貨やお花、アクセサリ、お弁当やお菓子まで、あなたの時間を豊かにするお気に入りの掘り出し物を見つけに、ぜひお越しください。

CRUISE

堺のんびりクルーズ特別運航 ※11月4日(土)のみ

料金：500円/所要時間：30分/運航時間：11時から(30分ごと)
(当日先着順、定員18名)

MUSIC LIVE ※ライブの時間等詳細情報はInstagramをご確認ください

●11月4日(土) リュクサンプール公園 ●11月5日(日) まっちゃん

SHOP LIST ※各店舗の出店日等の詳細情報はInstagramをご確認ください

●coachella head [アンティーク雑貨] ●FERRUM 号 [お食事、ドリンク、スイーツなど] ●RINA KATAGIRI [古着リメイクの洋服] ●パン屋 kotubu [自家製酵母パン] ●wood village [アイスクリーム] ●BARBARA COFFEE [珈琲/ドリンク/ドーナツ/ホットドッグ] ●コシュカ [バッグ/アクセサリ/洋服/日曜雑貨] ●BETWEEN guilt-free BAKE [焼き菓子] ●動産屋 toborowa [古道具と雑貨] ●ハサムヨウニ (オドルヨウニ) [ホットサンド、ドリンク] ●ato/tugi [雑貨、家具] ●アカリ珈琲 [珈琲/カフェオレ/珈琲豆] ●Coffee & Pastries BATON [焼き菓子、ドーナツ] ●Sparkle is coming! shop [雑貨など] ●kakine [花] ●大大阪古物 [西洋アンティーク雑貨] ●MAZURKA [世界の雑貨] ●shamua [雑貨] ●obrarte [ジンジャーシロップとジンジャードリンク] ●植物屋 fytó [植物] ●出張チャイ屋 ChaiTona [スパイス/ハーブチャイ/チャイブレンド] ●ホイホイ [手編み帽子] ●クラニスム [木の器/カトラリー] ●TACOBITEZ [タコス、飲み物] ●sakainoma cafe 熊 [焼き菓子/ワイン] ●VIVA LA MORT [服/アート/アクセサリ/クラフトビール] ●アーラキッチン [フライドピザ/ポテト/チュロス] ●watashitachistock [植物を使ったリース/スワッグ/ブーケなど] ●cobopan [自家製酵母パン] ●THROBOX [古着(ヴィンテージ/アンティーク/レトロ)] ●藤谷商店 [家具/雑貨] ●堺南蛮どらやき ザビエル [どらやき] ●リュクサンプール公園 ペパニカ [紙の楽器キット]/コチカフェ [焼き菓子] ●studio cloud [ゆるゆるオーナメント workshop]

[イベント会場から徒歩3分。期間中は特別にお昼営業中]

●からから [石釜ビザ/鶏の網焼] 12:00-16:00
●Trattoria L.S.C [イタリアン] 11:30~14:00 (L.O.13:30)
●BAR 中原 [アルコール] 12:00-15:00

同日開催イベント

第2回環濠 -CAN GO- 橋わたしフェス ▶▶▶



*堺戎島DOCKとは？

本事業の実施エリアを含む内川河川敷を「堺戎島DOCK」として、多くの人が親しみやすく、若い層に響き、人がめぐり、繋がりができるエリアとします。

■エリアテーマ 「笑顔環る 繋がる」

■名称コンセプト

DOCKは船着き場、積み下ろし場、その他に結合するや接続する等の意味です。幸せな笑顔を内川(環濠)から堺市内に広げ、「人と人が繋がる」「人とモノとが会おう」「内と外が繋がる」「さまざまなヒト・モノ・コトがリンクする」場所という思いを込めています。

■デザインコンセプト

戎島の由来になった戎様の石像発見でエリアが発展したいわれをベースとし、えびす顔と鯛をモチーフにして、ゆるやかな流れの川を表現しました。また、ゆるやかにモノゴトが繋がっていく(リンク)していく場所であるということ、笑顔が無限に広がる、繋げられる場所であることを表現しています。

SAKAI
EBISUJIMA
DOCK
Connecting with smiles

